

一、单选题（共13题，共100分）

1. 使用 `plot()` 方法的 `marker` 参数来定义（ ）（7分）

- ☐ A 绘图颜色
- ☐ B 绘图线类型
- ☒ C 绘图标记
- ☐ D 绘图宽度

2.   
• `markeredgecolor`，简称为 `mec`：定义标记（ ）  
(7分)

- ☐ A 内部的颜色
- ☒ B 边框的颜色
- ☐ C 标记科形

3.   
• `markerfacecolor`，简称为 `mfc`：定义标记（ ）。  
(7分)

- ☐ A 边框的颜色
- ☒ B 内部的颜色
- ☐ C 大小
- ☐ D 图标

4. `markersize`，简称为 `ms`：定义标记的（ ）（7分）

- ☒ A 大小
- ☐ B 同部颜色
- ☐ C 边框颜色

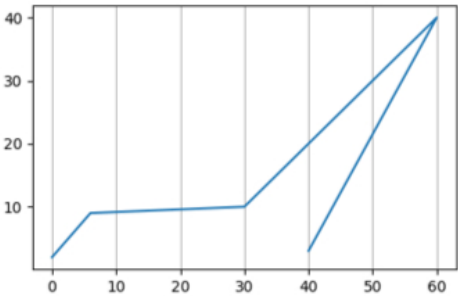
5. `import matplotlib.pyplot as plt`  
`import numpy as np`

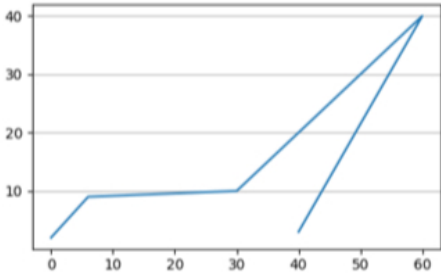
```
xpoints = np.array([0, 6, 30, 60, 40])
ypoints = np.array([2, 9, 10, 40, 3])
plt.plot(xpoints, ypoints),
plt.grid(axis='x')
```

`plt.show()`

哪个显示正确  
(8分)

- ☒ A





6. `import matplotlib.pyplot as plt`  
`import numpy as np`

```
xpoints = np.array([0, 6,30,60,40])
ypoints = np.array([2,9,10,40,3])
plt.plot(xpoints,ypoints),
plt.grid()

plt.show()
```

这样显出来的网格线是x与y轴都有吗?  
(8分)

- ☒ A 是
- ☐ B 不是

7. `import matplotlib.pyplot as plt`  
`import numpy as np`

```
xpoints = np.array([0, 6,30,60,40])
ypoints = np.array([2,9,10,40,3])
plt.plot(xpoints,ypoints),

plt.show()
```

会显示出来网格线吗? (8分)

- ☒ A 不会
- ☐ B 会

8. fontdict 可以使用 css 来设置字体样式对吗? (8分)

- ☒ A 对
- ☐ B 不对

9. 标题与标签的定位用什么属性 (8分)

- ☒ A loc
- ☐ B location
- ☐ C reloc
- ☐ D rclocation

10. SourceHanSansSC-Bold.otf 是什么字符? (8分)

- ☐ A 思源粗体
- ☒ B 思源黑体
- ☐ C 思源白体
- ☐ D 思源楷体

11. Matplotlib 默认情况( )中文 (8分)

☒ A 不支持

☐ B 支持

12. 使用( )方法来设置标题 (8分)

☐ A head()

☒ B title()

☐ C font()

☐ D size()

13. 使用 ( ) 和 **ylabel()** 方法来设置 x 轴和 y 轴的标签。 (8分)

☒ A xlabel()

☐ B alabel()

☐ C blabel()

☐ D clabel()